

Prolonge l'aventure
après avoir vu le film !



Fabrique ton chapeau de sorcière ou de sorcier

Que ce soit pour t'amuser, pour te déguiser à l'occasion de la fête d'halloween ou pour ton anniversaire, voici une activité créative et ludique pour t'occuper avec l'aide d'un adulte.

Il te faudra du matériel :

- Feuilles cartonnées 270g/m² 50*70cm
(rose ou bien la couleur de ton choix pour les fées ou noire pour les sorcières)
- Colle papier à séchage rapide
- Agrafeuse
- Règle, compas, scotch
- Crayon, fil ou bout de laine, une épingle de bureau, ciseaux
- Un élastique (fil élastique ou ficelle, ou ruban)
- Breloques, sujets en feutrine, paillettes, foulard...



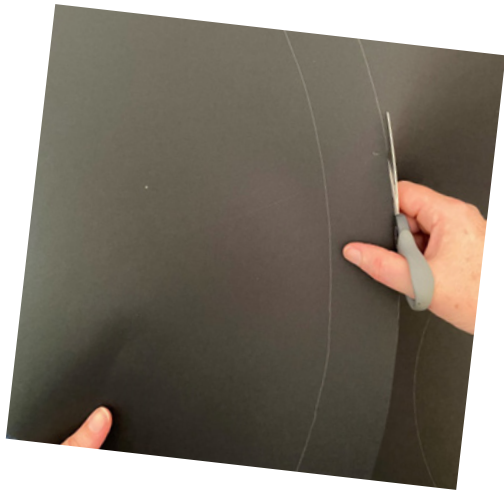
1

Entortille le fil dans la pointe d'une punaise, plante-la dans un angle de ta page, puis tire la ficelle jusqu'en haut de ta page à quelques millimètres du bord. Puis entortille le fil autour du crayon afin de faire un compas. La mine du crayon devra toucher le haut de ta page. Trace le cercle, jusqu'au bas de ta page.



2

Refais un second cercle de même centre que le premier mais avec un rayon de 2 cm de moins.



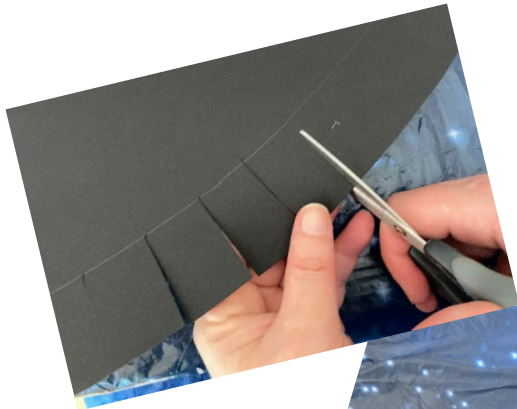
3

Une fois les deux arcs de cercle finis, découpe le long du premier cercle. Tu obtiendras un cône.



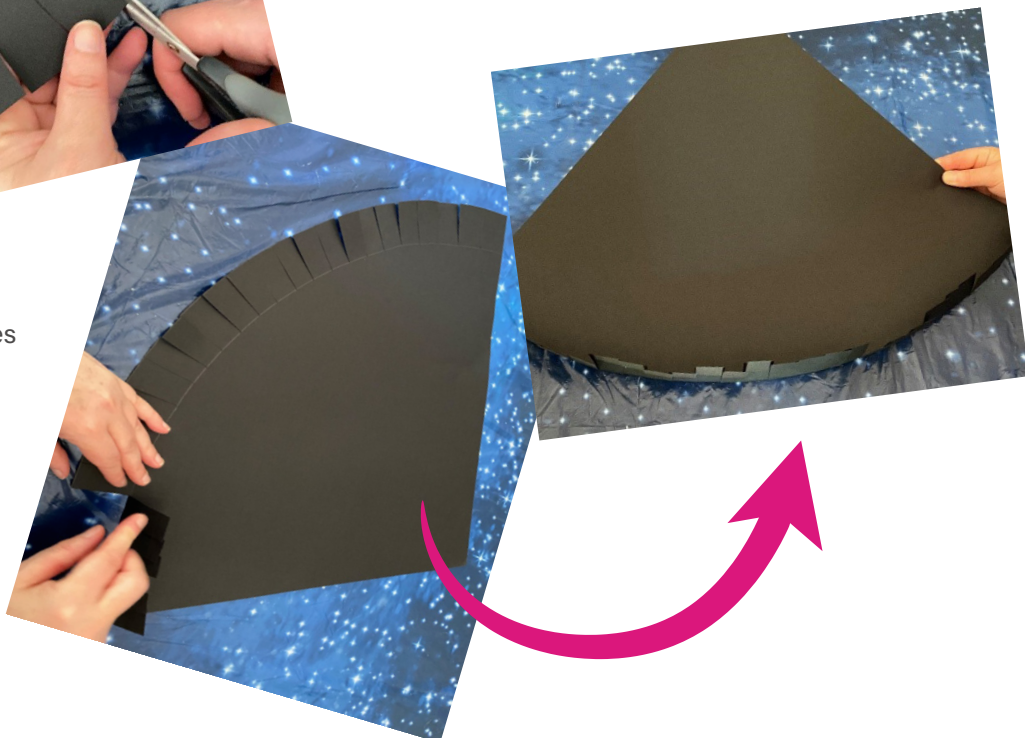
4

Ensuite, découpe des lamelles jusqu'au second trait, d'environ 1,5cm de large tout le long de l'arc.



5

Puis plie les lamelles en suivant le trait du deuxième arc.



6

Une fois le pliage des lamelles terminé, plie le cône pour former le chapeau. Calcule le diamètre en fonction de ta tête en essayant.

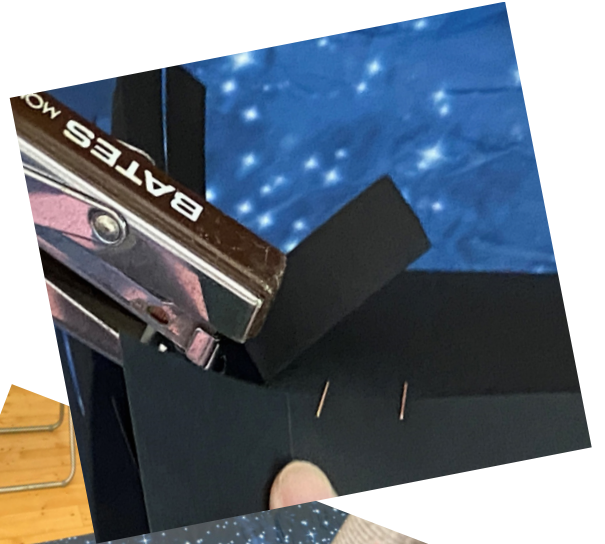


Tu obtiendras le haut du chapeau !



7

Agrafe le bas du chapeau pour le maintenir pendant que tu colles les deux parties entre-elles. Tu peux les maintenir avec du scotch le temps que la colle sèche.



8

Avec le reste de page dessine deux arcs correspondant à la dimension intérieure et extérieure de ton chapeau que tu vas mesurer avec ta règle. Tu peux découper à l'intérieur et à l'extérieur pour obtenir une bande circulaire.



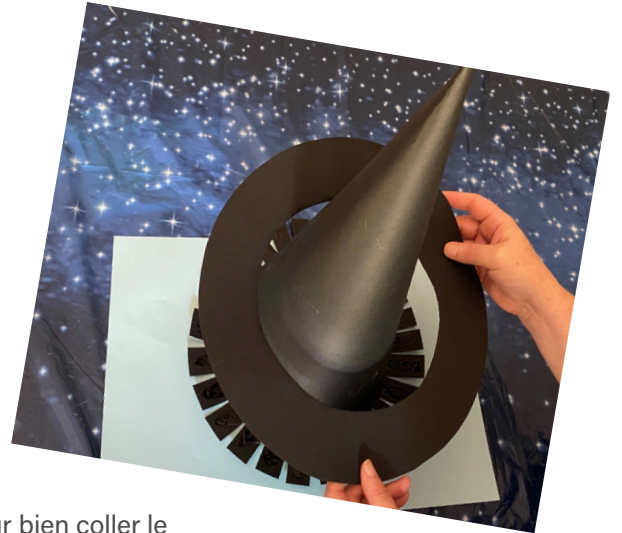
9

Une fois ton bandeau découpé, dépose-le et encolle les bandelettes.



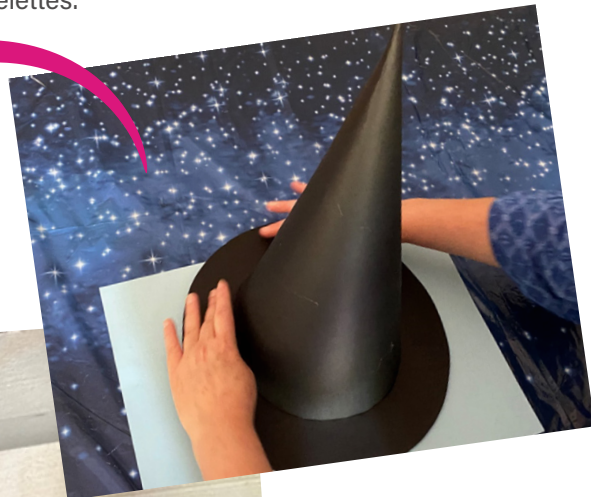
10

Enfile-le dans le chapeau jusqu'à ce que le bandeau touche les bandelettes.



11

Tu peux à présent appuyer pour bien coller le bandeau aux bandelettes.



Ton chapeau est presque terminé, il te suffit d'accrocher l'élastique sur les bords intérieurs avec l'agrafeuse et le tour est joué. Il ne te reste plus qu'à le décorer avec des feutrines ou des breloques.